



# 筑波大学 子どもアートラウンジ

芸術作品を見てみんなで語り合う

子どもアートラウンジに

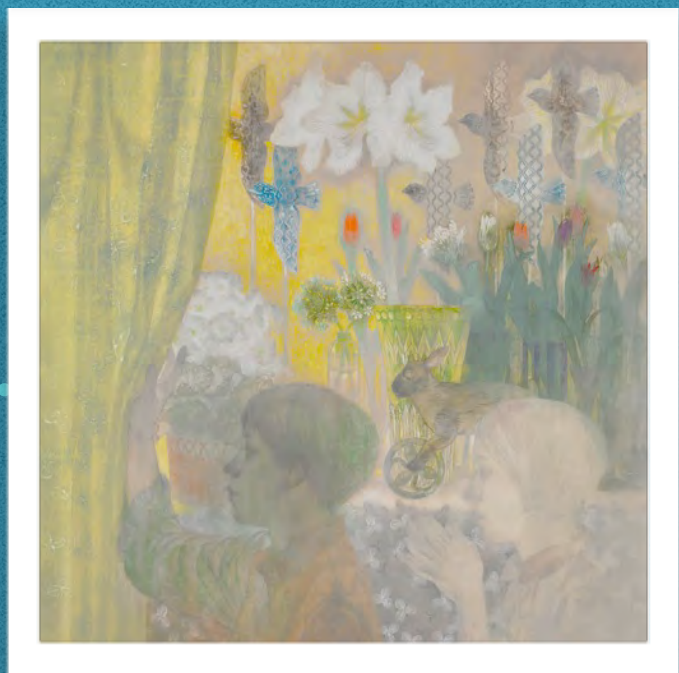
あなたも参加してみませんか?!



## 作品を見て話そう!

大学のギャラリーに展示されている本物の芸術作品を見て、思ったことを話し合います。

芸術は、正しい答えが一つに決まっているわけではないので、「まちがっていたらどうしよう。」なんて心配することはありません。今まであまり美術館に行ったことのない人でも大丈夫。楽しく話しながら、美術の面白さを一緒に見つけましょう。



《春へ》(展示予定) 100.0×100.0cm 紙本彩色

筑波大学准教授(日本画) 山本浩之

**日時:** 2014年 12月 13日(土) または 20日(土) のどちらか希望する日 時間はいずれも午前10:00~11:30

**場所:** 「山本浩之作品展」(日本画) 筑波大学アールスペース(「大学会館前」バス停下車、筑波大学大学会館内)

**参加できる人:** 小学校3年生から5年生、各日10名。

絵を見るのが好きで、自分で考える力や意見を伝える力を伸ばしたい人。

**申し込み:** 12月1日(月)までに、インターネットかファクスでお申し込みください。

**インターネット** [www.geijutsu.tsukuba.ac.jp/~naoe/](http://www.geijutsu.tsukuba.ac.jp/~naoe/) から「筑波大学子どもアートラウンジ」のページに入り、「参加申し込みフォーム」に入力してください。

**ファクス** お名前(ふりがな)、学校名、学年、性別、郵便番号、ご住所、保護者のお名前、電話番号、

参加を希望する日(第1希望、第2希望)をご記入の上、029-853-2821(筑波大学 直江研究室)へ送信してください

**問い合わせ:** (筑波大学 直江研究室) [naoe@geijutsu.tsukuba.ac.jp](mailto:naoe@geijutsu.tsukuba.ac.jp) TEL&FAX 029-853-2821



その他 参加費は無料です。ただし傷害保険加入料(50円程度)をご負担いただきます。会場への送迎は保護者の責任でお願いします。募集人数を上回った場合には、抽選等で参加者を決定させていただきます。参加者決定の結果をメールかFAXでご連絡し、その後、参加者用のご案内を郵送します。お送りいただいた情報は、本企画にかかわる目的のみに使用します。

主催 筑波大学芸術系 芸術教育学研究室(教授 直江俊雄) 後援 つくば市教育委員会(予定)

### 教育方法について

子どもアートラウンジでは、ビジュアル・シンキング・ストラテジーという教育方法を主に用い、作品を見て自由な意見を交わしながら、想像力や論理的思考力、コミュニケーション力などを養うことを目指します。