



コンピュータ外科が拓く われわれの**明日の未来へ**

本プロジェクトでは、筑波大学における医学・工学・情報・メディアアート・産業の各分野が一堂に集まり、“次世代型3D-CG手術ナビゲーション・システム”を活用した革新的外科学教育システムの開発“を推進しています。紙のテキストから実質感のあるバーチャルで動きのある画像教材を提供することで、外科のレベルアップと均てん化を図り医学教育の未来に貢献するものです。

本講演会では、Osirixの開発に携わり、3次元生体モデルのほか、iPadを利用した医学生教育や、デジタル技術を利用したロボット手術など様々な新しい取り組みを進めている、杉本真樹講師（神戸大学）をお招きし、医工連携の実例から多くのことを学び、本プロジェクトの推進となるような会としたいと思います。

多くの皆様のご来場をお待ち致しております。

日時 平成25年 **12月12日(木)** 18:00～19:00

場所 筑波大学 **健康医科学イノベーション棟8階講堂**

ご挨拶

五十嵐 徹也 筑波大学附属病院 院長

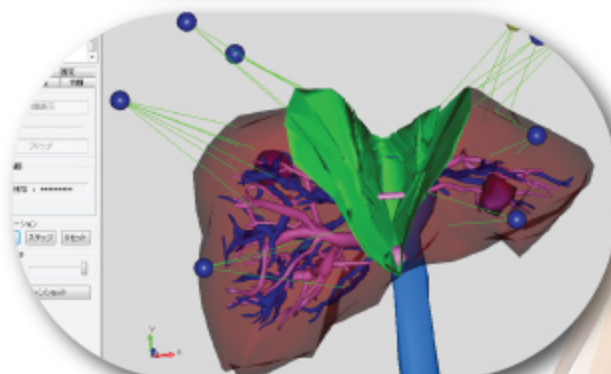
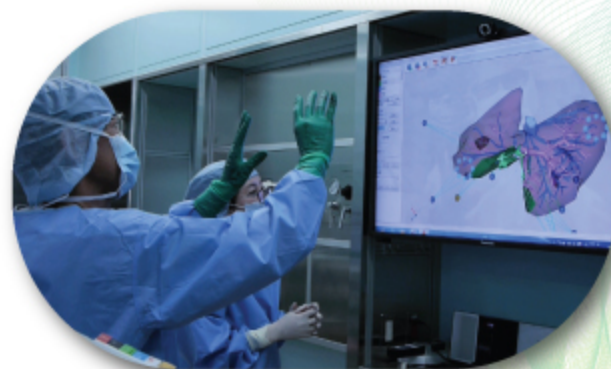
本特別プロジェクトについての概要

座長

矢野 博明 筑波大学システム情報系情報工学域 准教授

演者

大城 幸雄 筑波大学医学医療系消化器外科 講師



OsiriX と3Dプリンターによる**生体質感臓器立体モデル手術支援**

座長

滝沢 穂高 筑波大学システム情報系情報工学域 准教授

演者

杉本 真樹 神戸大学消化器内科 講師

ご挨拶

大河内 信弘 筑波大学医学医療系消化器外科 教授

筑波大学附属病院 筑波大学 3D手術リサーチユニット

お問い合わせ 筑波大学消化器外科・臓器移植学分野 大城幸雄

e-mail oshiro@md.tsukuba.ac.jp

電話 029-853-3221

<http://intron.kz.tsukuba.ac.jp/3dcgvirtualhepatectomy/index.html>

IMAGINE THE FUTURE.

交通案内

鉄道・バスをご利用の場合

◆つくばセンターから

つくばセンターバスターミナル6番のりばから「筑波大学中央」行き又は「筑波大学循環(右回り)」にご乗車いただき「追越学生宿舎」下車。バスは5~10分ごとに発車しております。

■つくばエクスプレス(TX)ご利用の場合

秋葉原からつくばエクスプレスにて「つくば駅(終点)」下車。「A3出口」から地上に出ますと「つくばセンター」です。

■JR常磐線ご利用の場合

「土浦(西口2番のりば)」「荒川沖(西口4番のりば)」「ひたち野うしく(東口1番のりば)」の各駅から、「筑波大学中央」行きにご乗車いただき「追越学生宿舎」下車。所要時間はいずれも40分程度です。

お車でお越しの場合

筑波大学「松見口」より大学構内に入り、ゆりのき通りを約400m直進し「54・医学ゲート」駐車場(670台)をご利用ください。当日はゲートを開放しております。**附属病院駐車場を利用されると有料**となりますのでご注意ください。



駐車場案内図

追越学生宿舎バス停

中央診療棟の青い看板

ここに駐車場のゲートがあります。当日は空いています。

「追越学生宿舎」バス停

ゲートを抜けると駐車場です。

入口

駐車場

青い看板

「附属病院入口」と「追越学生宿舎」のバス停の間で、「中央診療棟」の青い看板が見えたら左折してください。信号はありません。進入禁止とありますが、そのまま進んでください。

「附属病院入口」バス停

2 個目の「大学入口」の信号を曲がってください。ゆりのき通りに入ります。

「附属病院入口」の信号は直進してください。



附属病院駐車場
(有料です)

第二体育館

春日3丁目

春日一丁目

つくば市消防本部中央消防署

つくば市役所春日庁舎

セオードルビル

動物実験センター

PI棟

中央診療棟

筑波大学附属病院

医学専門学群棟

医学福利厚生施設

図書館

医科学修士棟

追越学生宿舎12

追越学生宿舎18

追越学生宿舎19

追越学生宿舎20

追越看護婦宿舎5号棟

ゆりのき通り

春日一丁目

学園西大通り

春日3丁目

春日一丁目