

筑大広報第06-77号
平成18年 6月30日

筑波研究学園都市記者会 御中

筑波大学

筑波大学 研究成果の社会還元・普及事業「ひらめき ときめきサイエンス
～ようこそ大学の研究室へ～KAKENHI」の開催について

本学では、独立行政法人日本学術振興会（JSPS）からの委託事業（研究成果の社会還元・普及事業）として、中学生・高校生を対象とした事業「ひらめき ときめき サイエンス ～ようこそ大学の研究室へ～KAKENHI」を昨年に引き続き、下記により開催しますのでお知らせします。

本事業は、科学研究費補助金により得られた研究成果を、将来を担う子どもたちにわかりやすく発信し、科学の楽しさを身近に感じてもらい、心の豊かさと知的創造性を育んでもらうことを目的としています。

記

「ゲノムの秘密」を解き明かせ！

日 時：平成18年7月22日（土）10：05～17：00

場 所：筑波大学総合研究棟A棟1階110講義室

募集対象及び人数：高校生約30名

参加費：無料（昼食有）

参加申込：筑波大学ホームページ：<http://www.tsukuba.ac.jp> のイベント情報 を
ご覧ください

笑いの不思議～人はなぜ笑う？～

日 時：平成18年8月1日（火）10：00～17：00

場 所：筑波大学総合研究棟D棟公開講義室

募集対象及び人数：中・高校生約50名

参加費：無料（昼食は自己負担）

参加申込：筑波大学ホームページ：<http://www.tsukuba.ac.jp> のイベント情報 を
ご覧ください

< (独)日本学術振興会HPより抜粋 >

ひらめき☆ときめきサイエンス ～ようこそ大学の研究室へ～ KAKENHI とは？

中学生・高校生が、現在、活躍されている研究者と大学の最先端の研究成果の一端を見る、聞く、触れることで、学術と日常生活との関わりや、科学(学術)がもつ意味に対する理解を深めていただく機会を提供するプログラムで、平成17年度より実施しています。

- ❀ 大学でみんなどんなことをしているの？
- ❀ 教授ってどんなことを考えているの？
- ❀ どうしたら学者になれるの？
- ❀ 研究員の人は普段どんな研究をしているの？

.....

研究者がプロデュースする丸1日の体験・実験・講演などを通して、そんな疑問に答えます。普段はめったに見ることができない大学の研究や研究者との対話などから、科学の楽しさ、難しさ、不思議に触れてみましょう。全国の大学が、いろいろなプログラムを用意して、大学で行う研究に興味と関心のある中学生・高校生のご参加をお待ちしております。

「ひらめき ときめき サイエンス ～ようこそ大学の研究室へ～KAKENHI」

ホームページ：<http://www.jsps.go.jp/hirameki/index.html>

「ひらめき ときめき サイエンス ～ようこそ大学の研究室へ～KAKENHI」事業に関する 問合せ先

筑波大学のプログラムに関する問合せ先

筑波大学研究事業部研究事業課

TEL:029-853-2931 (ダイヤルイン)

事業全般に関する問合せ先

日本学術振興会研究事業部研究事業課 ひらめき ときめきサイエンス事務局

TEL:03-3263-4645

E-Mail: hirameki@jsps.go.jp

[プレス発表・取材に関する窓口]

国立大学法人 筑波大学 総務・企画部 広報課 広報・報道

専門職員 和田 〒305-8577 茨城県つくば市天王台1-1-1

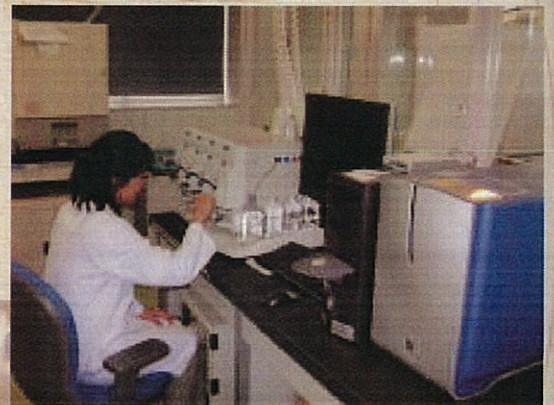
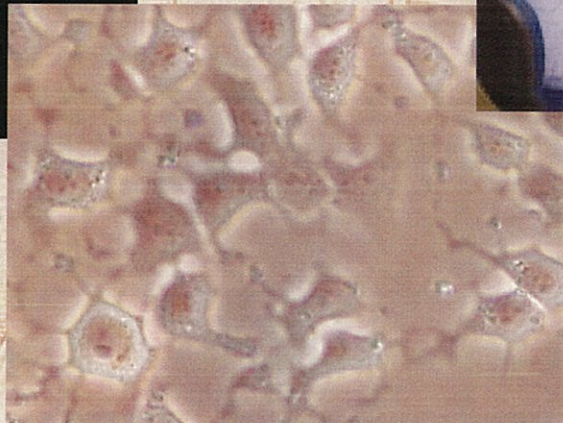
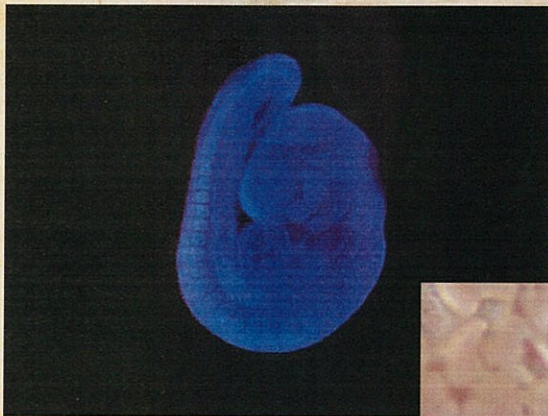
Tel:029-853-2040 (ダイヤルイン)Fax:029-853-2014

筑波大学 生物資源学類

「ゲノムの秘密」を解き明かせ！

ひらめき★ときめきサイエンス
～ようこそ大学の研究室へ～KAKENHI

DNA、ゲノム、生命科学に興味がある高校生のみなさん
私たちと一緒に研究の世界をちょっとのぞいてみませんか？



<当日予定スケジュール>

受付
オリエンテーション
講演

ゲノム情報を活用する生命の仕組み
ゲノムと病気
生命誕生の仕組み

昼食
施設見学・実験体験
Q&Aタイム
終了式

日時: 2006年7月22日(土) 9:30～17:00

場所: 筑波大学 総合研究棟A
TARAセンター

募集: 高校生30名(定員を超えた場合は抽選)

申し込み方法: 日本学術振興会HPより筑波大学主催
(HT210)のプログラムに参加申し込み

HP: <http://www.jsps.go.jp/hirameki/>
主催: 筑波大学 生物資源学類

柳澤研究室
深水研究室
馬場研究室

ご意見、ご質問等は iiiida@sec.tsukuba.ac.jp まで



筑波大学
University of Tsukuba

ひらめき☆ときめきサイエンス～ようこそ研究室へ～KAKENHI

笑いの不思議

～人はなぜ笑う？～

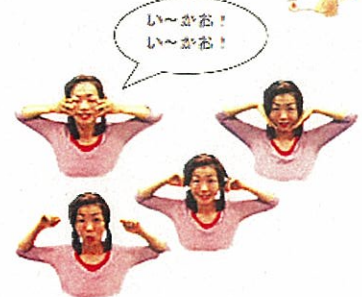


2006年8月1日(火) 9:30～17:00

筑波大学人間総合科学研究科 D棟 公開講義室

プログラム

- ★講演 「人はなぜ笑う？」 林 啓子 (大学院人間総合科学研究科・助教授)
「笑い研究最前線」 浦山 修 (大学院人間総合科学研究科・教授)
- ★演習 「笑い上手になりましょうー笑い筋体操」 岡村 聖子 (健康運動指導士)
グループワーク 「笑い筋体操コンテスト！」



笑い筋体操 のばしていい顔・えびす顔

★参加申し込み先

筑波大学人間総合科学等支援室医学支援室 (担当: 戸叶 雅秋)

〒305-8575 つくば市天王台1-1-1

TEL 029-853-3022 FAX 029-853-6309 e-mail mfokano@sec.tsukuba.ac.jp

■ 会場までのアクセス <http://www.tsukuba.ac.jp/navi/access.html> を参考にしてください。

■ バスターミナル「つくばセンター」まで → → → → →

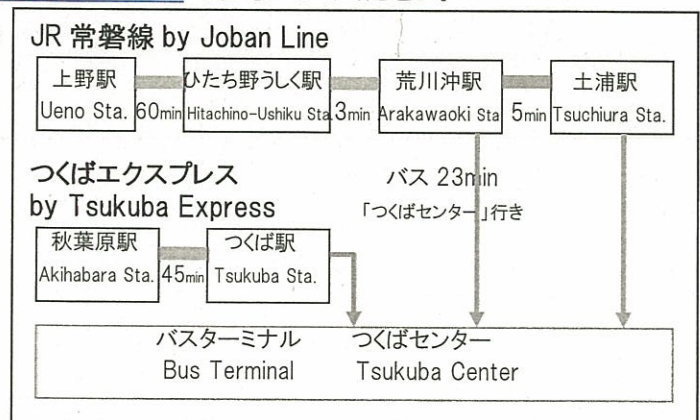
■ つくばセンターから筑波大学総合研究棟D棟まで

1) 関東鉄道バスを利用

1 番乗り場から「筑波大学循環」バス右回り、
もしくは「筑波大学中央行き」に乗車、
「平砂学生宿舎」停留所下車
(所要時間 7分/160円)。徒歩 3分

2) タクシーを利用

つくばセンターよりタクシー移動(所要時間 7分)



ひらめき☆ときめきサイエンス～ようこそ研究室へ～KAKENHI～は独立行政法人日本学術振興会が平成17年より実施している事業です。