

# 芸術の風つくばから

筑波大学芸術30周年記念／つくばエクスプレス開通記念

展

## 会場A 茨城県つくば美術館

JR常磐線ひたち野うしく、土浦から大学中央行きバス  
つくばセンター下車徒歩3分  
茨城県つくば市吾妻2丁目8番  
開館時間9時30分～17時（最終日は15時終了）  
9日（月）・16日（月）は休館日



## 会場B つくば市民ギャラリー

つくば美術館遊歩道側出口より徒歩2分  
茨城県つくば市吾妻2丁目7番-5  
開館時間9時～17時（最終日は15時終了）  
会期中無休

## 会場C つくば市中央公園

つくば美術館遊歩道側出口より徒歩1分  
つくば市吾妻2丁目7番-5  
会期中無休

## 会場D 筑波大学総合研究棟D・1Fギャラリー

つくばセンターから大学中央行きバス  
大学西バス停下車徒歩3分  
茨城県つくば市天王台1-1-1  
土・日・祭日休館  
開館時間9時～17時（最終日は15時終了）

2005.5.3火—22日

## 関連イベント

### プレゼンテーション+デモンストレーション 21世紀COE『こころを解明する感性科学の推進』

山中敏正 他  
5月3日（火）13時30分～16時30分  
つくば美術館2階アルスホール

### ギャラリートーク『制作と鑑賞』

五十殿利治・守屋正彦+展覧会出品者  
5月8日（日）10時30分～12時  
つくば美術館展示会場

### 講演会『世界遺産から世界を見る』

- ・「世界遺産入門」上北恭史
- ・「風景も世界遺産・文化的景観」黒田乃生
- ・「文化財保存ってなに？・保存科学の世界」松井敏也
- ・「世界遺産を楽しむ・中国の石窟寺院」八木春生

5月8日（日）13時～16時30分  
つくば美術館2階アルスホール



主催：筑波大学／筑波大学芸術30周年記念事業実行委員会

共催：つくば市／つくば都市振興財団

後援：つくば市教育委員会

問合せ先：筑波大学芸術学系 藤田志朗

〒305-8574 茨城県つくば市天王台1-1-1 電話029-853-2860, 2827

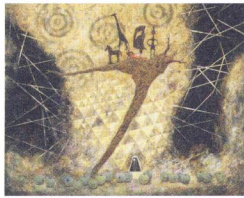




1



2



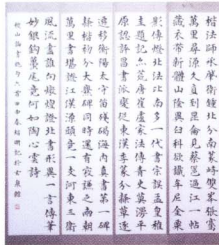
3



4



5



6



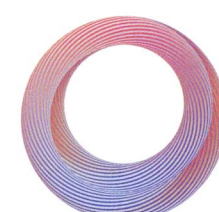
7



8



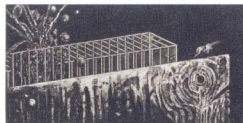
9



10



11



12



13



14



15



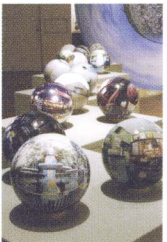
16



17



18



19



20



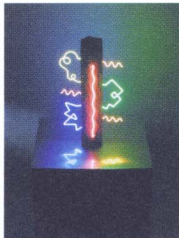
21



22



23



24



25



26



27



28

出品作品:

- 1 岩佐徹 「烟雨」  
板目木版 水性絵具 半草摺紙  
91×60cm 2005
- 2 逢坂卓郎 「Appearance and Disappearance Mirage」(参考)  
ブルーLED プラスチックシンチレーター  
フォトマル コントローラー  
1000×2100cm 2004
- 3 太田圭 「モノログ (1)」  
日本画 土佐麻紙 岩絵具 箔  
和紙コラージュ等 181.8×227.3cm  
2004
- 4 大原央聡 「水銀の太陽」  
チーク 鉄 ステンレススチール 木彫 彩色  
全身像 150×90×167cm 2004
- 5 岡本政弘 「王維詩」  
180×90cm×2幅 2004
- 6 菅野智明 「稷山論書絶句」  
紙 墨 115×27cm×4幅 2004
- 7 國安孝昌 「La spirale du Midou」(参考)  
丸太 陶ブロック  
1300×1400×1900cm  
フランス デスピオ=ウエレリック美術館  
1997
- 8 栗田保久 「木立」  
クリスタルガラス・キャストینگ  
18.5×9.6×25.5cm 1989
- 9 齊藤敏寿 「archetype50021」  
板作り 陶 44×37×36 cm 2005
- 10 笹本純 「CC-16」  
デジタルプリント サイズ不定 2004
- 11 柴田良貴 「不毛な一歩」  
石膏 漆 179×71×55cm 2001
- 12 田島直樹 「steering-I」  
銅版画 ハーネミュレ 45×90cm  
2004
- 13 田代勝 「勾玉 '02」  
乾漆 37cm 2002
- 14 玉川信一 「夜の雨」  
油彩 キャンバス コラージュ  
208.0×262.5cm 2004
- 15 内藤定壽 「南国想」  
油彩 アクリル 合板 194×324cm  
2003
- 16 中村伸夫 「篆書裴迪詩」  
書 168×65cm 2002
- 17 中村義孝 「ふるえる翼」  
蝋型鑄造 ブロンズ 象牙 木 鉄 大理石  
銅 210×70×700cm 2003
- 18 西川潔 「0408・COP」  
デジタル写真 550×410cm 2004
- 19 橋本典久 「Panorama Ball」  
プラスチック 写真 φ26cm球体 2002
- 20 林剛人丸 「Flight Ball/sky」  
夏の空 (インクジェットプリント)  
アクリル樹脂 ウレタン樹脂塗料 銀  
ゆりの木 80×60×72cm
- 21 福満正志郎 「Red, Led, Flowers Blossom」  
油彩 ミクストメディア  
194.0×259.0cm 2003
- 22 藤枝柚実 「『私のほかに何も無い』のための  
ドローイング」  
インスタレーション 内側:和紙 墨銀箔  
外側:木 鉄 230×180×180cm 2005
- 23 藤田志朗 「接続」  
日本画 雲肌麻紙 膠 岩絵具等  
227.3×363.6cm 2000
- 24 穂積毅重 「Anyway My Way」  
細管ネオン 電子部品 黒みかけ石  
50×50×140cm 2004
- 25 仏山輝美 「Nach Hause」  
油彩 綿布 パネル 194.0×436.3cm  
2005
- 26 程塚敏明 「ウニニカエルヒ」  
日本画 麻紙 岩絵具 墨 箔  
181.8×360.0cm 2000
- 27 森竹巳 「Allusion '02-R1」  
アクリル キャンバス  
181.8×227.3cm 2002
- 28 森岡隆 「山桜」  
紙本墨書 124×89.5cm 額 2003

© 各出品者とも他に複数の作品を展示します。