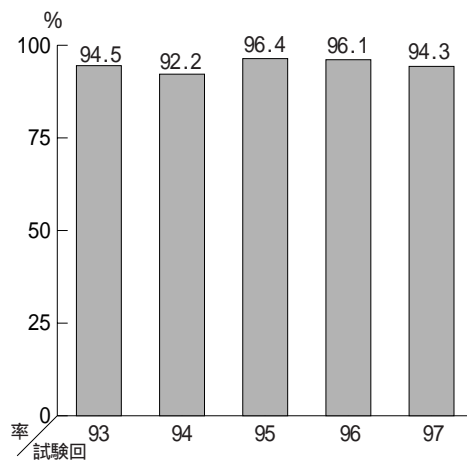


(9) 就 職 等

ア 国家試験等

(ア) 医師国家試験

① 合格率の推移



② 第97回医師国家試験

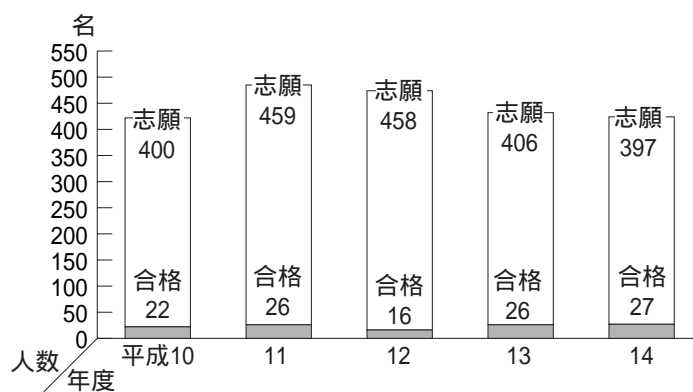
試 験 日	平成15年 3月21～23日
受 験 者 数	106
合 格 者 数	100
合 格 率 (%)	94.3%

(イ) 司法試験

年 度	短答式筆記試験者 合 格 者	最終合格者	合格率 (%)
平成13年度	17	2	11.8
平成14年度	18	2	11.1

(ウ) 国家公務員採用 I 種試験

① 合格状況の推移

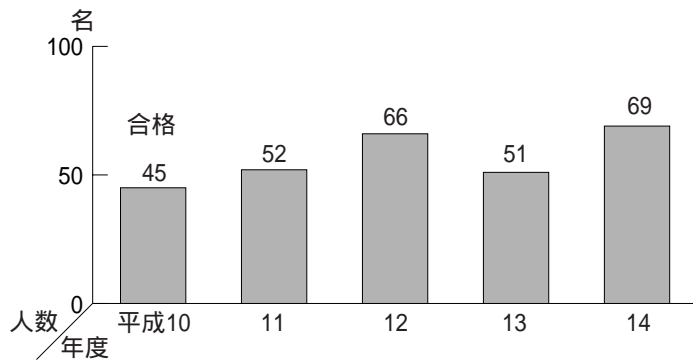


② 国家公務員採用 I 種試験結果

年 度	志願者数	一 次 合格者数	二 次 合格者数	合格率 (%)	合 格 試 験 区 分
平成13年度	406	39	26	6.4	行政[1], 法律[2], 経済[1], 心理[2], 情報工学[5], 物理[3], 化学[5], 農学[2], 農業工学[1], 林学[4]
平成14年度	397	50	27	6.8	行政[1], 法律[2], 経済[1], 人間科学 I [1], 理工 I [3], 理工 II [2], 理工 III [3], 理工 IV [4], 農学 I [3], 農学 II [1], 農学 III [6]

(工) 地方公務員採用上級試験

① 合格状況の推移

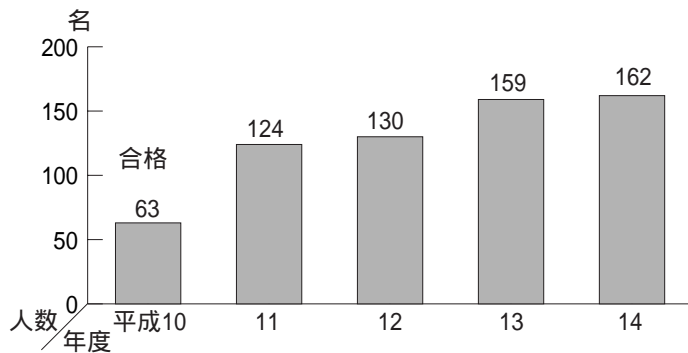


② 地方公務員採用上級試験結果

年 度	合格者数	合 格 都 道 府 県 等
平成13年度	51	岩手〔2〕, 秋田〔1〕, 山形〔1〕, 福島〔1〕, 茨城〔12〕, 群馬〔1〕, 埼玉〔2〕, 神奈川〔1〕, 新潟〔2〕, 石川〔2〕, 静岡〔2〕, 奈良〔1〕, 島根〔2〕, 香川〔1〕, 高知〔3〕, 福岡〔1〕, 佐賀〔1〕, 長崎〔1〕, 宮崎〔1〕, 沖縄〔3〕, 指定都市〔10〕
平成14年度	69	北海道〔3〕, 青森〔2〕, 宮城〔1〕, 茨城〔13〕, 栃木〔2〕, 埼玉〔2〕, 新潟〔8〕, 長野〔3〕, 静岡〔8〕, 三重〔1〕, 兵庫〔2〕, 島根〔1〕, 山口〔3〕, 徳島〔1〕, 福岡〔1〕, 佐賀〔1〕, 大分〔1〕, 宮崎〔3〕, 鹿児島〔1〕, 沖縄〔1〕, 指定都市〔11〕

(オ) 公立学校教員採用試験

① 合格状況の推移



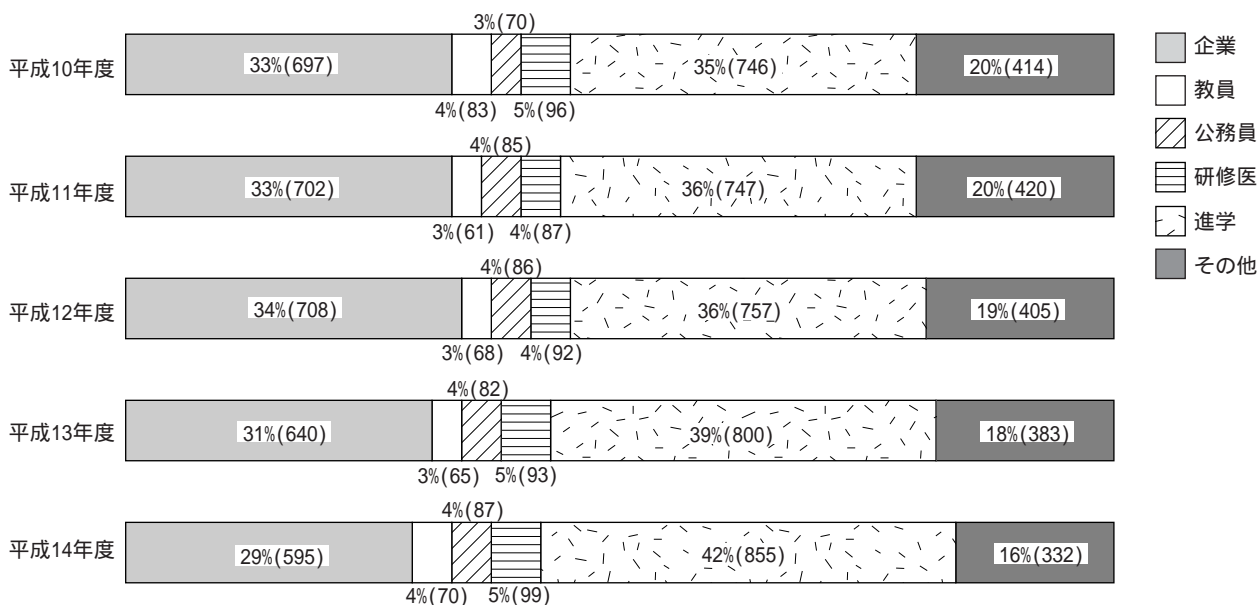
② 公立学校教員採用試験結果

年 度	合格者数	合 格 都 道 府 県 等
平成13年度	159	北海道〔4〕, 岩手〔1〕, 宮城〔4〕, 秋田〔3〕, 山形〔4〕, 福島〔3〕, 茨城〔17〕, 栃木〔5〕, 群馬〔8〕, 埼玉〔5〕, 千葉〔4〕, 東京〔8〕, 神奈川〔4〕, 新潟〔8〕, 富山〔4〕, 石川〔1〕, 福井〔2〕, 山梨〔3〕, 長野〔4〕, 静岡〔9〕, 愛知〔8〕, 岐阜〔5〕, 三重〔1〕, 滋賀〔1〕, 京都〔1〕, 大阪〔4〕, 兵庫〔3〕, 和歌山〔1〕, 島取〔1〕, 島根〔2〕, 徳島〔3〕, 高知〔1〕, 福岡〔1〕, 佐賀〔1〕, 長崎〔4〕, 熊本〔3〕, 宮崎〔2〕, 鹿児島〔2〕, 沖縄〔2〕, 指定都市〔12〕
平成14年度	162	青森〔1〕, 岩手〔6〕, 宮城〔2〕, 秋田〔2〕, 茨城〔34〕, 栃木〔4〕, 群馬〔11〕, 埼玉〔8〕, 千葉〔9〕, 神奈川〔1〕, 新潟〔8〕, 石川〔3〕, 福井〔1〕, 山梨〔2〕, 長野〔6〕, 岐阜〔7〕, 静岡〔10〕, 愛知〔6〕, 京都〔1〕, 大阪〔9〕, 兵庫〔4〕, 奈良〔2〕, 和歌山〔2〕, 島取〔2〕, 福岡〔2〕, 佐賀〔1〕, 長崎〔2〕, 熊本〔4〕, 大分〔1〕, 宮崎〔3〕, 鹿児島〔1〕, 沖縄〔1〕, 指定都市〔6〕

イ 就 職

(ア) 学 群

① 進路（就職）の推移



② 平成14年度卒業者の進路

(平成15年5月1日現在)

学群・学類	卒業者	就職者	就職者の内訳			研修医	進学者	その他		
			企業	教員	公務員			職務復帰・帰国	研究生・研究員・留学	資格・採用試験等準備他
第一学群	人文学類	117 (67)	60 (35)	40 (25)	9 (4)	11 (6)	-	25 (12)	3 (1)	29 (19)
	社会学類	118 (61)	53 (30)	49 (28)		4 (2)	-	27 (12)	3 (2)	35 (17)
	自然科学類	200 (44)	55 (21)	41 (18)	5 (3)	9	-	132 (20)	3 (1)	10 (2)
第二学群	比較文化学類	88 (61)	49 (37)	41 (31)	3 (3)	5 (3)	-	17 (10)	1 (1)	21 (13)
	日本語・日本文化学類	65 (53)	39 (32)	26 (23)	5 (4)	8 (5)	-	9 (8)	1 (1)	16 (12)
	人間学類	138 (87)	54 (32)	39 (24)	7 (4)	8 (4)	-	52 (36)	1 (1)	5 (4)
	生物学類	80 (35)	13 (7)	11 (6)	1	1 (1)	-	63 (27)	1	3 (1)
第三学群	生物資源学類	153 (74)	51 (28)	43 (27)		8 (1)	-	78 (30)	1 (1)	4 (1)
	社会工学類	143 (31)	64 (18)	58 (16)		6 (2)	-	66 (11)	1	12 (2)
	国際総合学類	103 (52)	66 (33)	61 (30)		5 (3)	-	15 (7)	1 (1)	21 (11)
	情報学類	95 (8)	32 (5)	30 (5)	1	1	-	58 (2)		5 (1)
工学系	工学システム学類	147 (15)	22 (4)	22 (4)			-	120 (10)	1	4 (1)
	工学基礎学類	140 (7)	29 (2)	26 (2)		3	-	104 (5)		7
医学専門学群	101 (35)	0 (0)				99 (35)	2			
体育専門学群	246 (61)	129 (38)	75 (21)	38 (12)	16 (5)	-	55 (8)	8	54 (15)	
芸術専門学群	104 (71)	36 (28)	33 (26)	1 (1)	2 (1)	-	32 (19)	8 (6)	28 (18)	
学群合計	2,038(762)	752(350)	595(286)	70 (31)	87 (33)	99 (35)	855(217)	4 (4)	38 (16)	290(140)
									332(160)	

(注) ()は、女子を内数で示す。

③ 産業分類別就職状況

(平成15年5月1日現在)

学群・学類	企 業 (自 営 業 を 含 む)														公 務 員				平成13年度最終 (同期)			
	農業	林業	漁業	鉱業	建設業	製造業	電気・ガス・熱供給・水道業	運輸・通信業	卸売・小売業・飲食店	金融・保険業	不動産業	サービス業他	分類不能産業	小計	教員	国家公務員	地方公務員	小計		合計		
第一学群	人文学類					1	8 (4)			4 (1)	6 (3)	3 (2)	1 (1)	17 (14)		40 (25)	9 (4)	3 (2)	8 (4)	11 (6)	60 (35)	63 (29)
	社会学類					1	12 (9)			4 (2)	5 (2)	3 (1)	2 (1)	22 (13)		49 (28)		2	2 (2)	4 (2)	53 (30)	64 (25)
	自然科学類					1	7 (6)	1	5			1		26 (12)		41 (18)	5 (3)	5	4	9	55 (21)	49 (20)
第二学群	比較文化学類					2 (1)	4 (3)			4 (2)	10 (6)	3 (3)	2 (2)	16 (14)		41 (31)	3 (3)	1	4 (3)	5 (3)	49 (37)	39 (31)
	日本語・日本文化学類						5 (5)			1 (1)	2 (1)	3 (3)		15 (13)		26 (23)	5 (4)	3 (2)	5 (3)	8 (5)	39 (32)	37 (30)
	人間学類					1	8 (5)				1 (1)	1 (1)	2 (1)	26 (16)		39 (24)	7 (4)	1 (1)	7 (3)	8 (4)	54 (32)	46 (30)
	生物学類						1 (1)				3 (2)	1 (1)		6 (2)		11 (6)	1		1 (1)	1 (1)	13 (7)	9 (5)
	生物資源学類	2 (1)					11 (10)		2	6 (5)	5 (3)	3 (3)	13 (5)	1	43 (27)		3	5 (1)	8 (1)	51 (28)	45 (22)	45 (22)
第三学群	社会工学類					6 (1)	7 (3)			2	3	11 (1)	3 (1)	26 (10)		58 (16)		1 (1)	5 (1)	6 (2)	64 (18)	68 (7)
	情報学類					1	7			3				19 (5)		30 (5)	1	1		1	32 (5)	48 (5)
	工学システム学類					3	9 (2)				1			9 (2)		22 (4)					22 (4)	44 (8)
	基礎工学類						2							2		4					4	11
	国際総合学類	1 (1)					16 (7)	1	3 (1)	4 (2)	10 (5)			26 (14)		61 (30)		1 (1)	4 (2)	5 (3)	66 (33)	82 (57)
	工学基礎学類						14 (1)	1 (1)	1					6		22 (2)		1	2	3	25 (2)	17 (1)
医学専門学群																						
体育専門学群			1		1	19 (5)	2	5	10 (4)	5 (2)			32 (10)		75 (21)	38 (12)	2 (1)	14 (4)	16 (5)	129 (38)	128 (43)	
芸術専門学群					3 (3)	6 (3)			5 (5)	1 (1)			18 (14)		33 (26)	1 (1)		2 (1)	2 (1)	36 (28)	37 (27)	
合計	3 (2)		1		20 (5)	136 (64)	5 (1)	34 (7)	56 (31)	47 (23)	13 (9)	279 (144)	1	595 (286)	70 (31)	24 (8)	63 (25)	87 (33)	752 (350)	787 (340)	787 (340)	

平成13年度最終	6 (1)		1 (1)		15 (5)	172 (68)	5 (2)	50 (24)	77 (43)	44 (19)	5 (1)	264 (121)	1 (1)	640 (286)	65 (24)	28 (11)	54 (19)	82 (30)	787 (340)	787 (340)
----------	----------	--	----------	--	-----------	-------------	----------	------------	------------	------------	----------	--------------	----------	--------------	------------	------------	------------	------------	--------------	--------------

(注) () は、女子を内数で示す。

(イ) 大学院

① 平成14年度修了者の進路

(平成15年5月1日現在)

研究科	修了者	就職者	就職者の内訳			研修医	進学者	その他			
			企業	教員	公務員			職務復帰・帰国	研究生等・研究員・留学	資格・採用試験等準備他	
修士課程	地域研究	53 (32)	23 (14)	11 (7)	7 (5)	5 (2)		10 (5)	7 (6)	3 (2)	10 (5)
	教育	164 (90)	78 (41)	13 (7)	58 (29)	7 (5)		8 (6)	62 (33)	7 (4)	9 (6)
	経営・政策科学	49 (11)	23 (2)	21 (2)		2		3 (1)	15 (7)	1	7 (1)
	理工学	210 (22)	176 (16)	170 (14)	2 (1)	4 (1)		15 (1)	6 (3)	3 (1)	10 (1)
	環境科学	91 (31)	55 (16)	44 (13)	2 (2)	9 (1)		12 (6)	6 (3)	3 (2)	15 (4)
	バイオシステム	85 (33)	58 (26)	55 (24)	3 (2)			15 (4)	3	4 (1)	5 (2)
	医学	49 (27)	18 (8)	17 (8)	1		1 (1)	23 (12)	3 (2)	1 (1)	3 (3)
	体育	109 (32)	59 (15)	20 (3)	33 (9)	6 (3)		10 (1)	10 (5)	9 (4)	21 (7)
	芸術	55 (24)	23 (10)	16 (6)	7 (4)			3 (1)	4	2 (2)	23 (11)
	ビジネス科学	59 (12)	1	1					56 (10)		2 (2)
修士合計	924(314)	514(148)	368 (84)	113 (52)	33 (12)	1 (1)	99 (37)	172 (69)	33 (17)	105 (42)	
								310(128)			
博士課程	生命環境科学	6 (4)						6 (4)			
	哲学・思想										
	歴史・人類学	3 (1)	1		1					2 (1)	
	文芸・言語	11 (5)	8 (4)		7 (3)	1 (1)				3 (1)	
	教育学										
	心理学	4 (2)								4 (2)	
	心身障害学	6 (6)	4 (4)		1 (1)	3 (3)			1 (1)		1 (1)
	社会科学	8 (2)	1		1				3 (1)	3 (1)	1
	社会工学	14 (5)	9 (2)	2	4	3 (2)			2 (1)	3 (2)	
	国際政治経済学	3	1		1				2		
	経営政策科学(後期)	3 (1)							3 (1)		
	生物科学	4 (4)	1 (1)	1 (1)						3 (3)	
	農学	35 (5)	9 (1)	4 (1)	2	3			5 (1)	21 (3)	
	数学	4								2	2
	物理学	8 (2)	5 (2)	5 (2)						3	
	化学	5 (2)	1		1				1 (1)	3 (1)	
	地球科学	19 (6)	5 (1)	2 (1)	1	2				14 (5)	
工学	36 (3)	19 (2)	10 (1)	4	5 (1)			6 (1)	11		
医学	63 (23)	30 (11)	18 (6)	2 (2)	10 (3)	7 (3)		6 (2)	14 (5)	6 (2)	
体育科学	11 (3)	4 (2)		1 (1)	3 (1)				6 (1)	1	
芸術学	5 (1)	1		1			1 (1)	1	2		
博士合計	248 (75)	99 (30)	42 (12)	27 (7)	30 (11)	7 (3)	1 (1)	36 (13)	94 (25)	11 (3)	
								141 (41)			
大学院合計	1,172(389)	613(178)	410 (96)	140 (59)	66 (23)	8 (4)	100 (38)	348 (82)	127 (42)	116 (45)	
								451(169)			

(注) () は、女子を内数で示す。

② 産業分類別就職状況

(平成15年5月1日現在)

研究科	企 業 (自 営 業 を 含 む)													公 務 員				平成13年度最終 (同期)			
	農業	林業	漁業	鉱業	建設業	製造業	電気・ガス・熱供給・水道業	運輸・通信業	卸売・小売業・飲食店	金融・保険業	不動産業	サービス業他	分類不能産業	小計	教員	国家公務員	地方公務員		小計	合計	
修士課程	地域研究					3 (2)		3 (1)				5 (4)		11 (7)	7 (5)	4 (2)	1	5 (2)	23 (14)	16 (10)	
	教 育					1			1 (1)			9 (5)	2 (1)	13 (7)	58 (29)		7 (5)	7 (5)	78 (41)	63 (31)	
	経営・政策科学					5 (1)		1		6		9 (1)		21 (2)			2	2	23 (2)	32 (5)	
	理 工 学		1		1	3	103 (7)	4 (1)	10 (1)	4	2		43 (5)		170 (14)	2 (1)	3 (1)	1	4 (1)	176 (16)	188 (9)
	環 境 科 学				1	9 (5)		2	2 (1)	2	1	26 (7)		44 (13)	2 (2)	2	7 (1)	9 (1)	55 (16)	65 (15)	
	バイオシステム	1				36 (12)	1		4 (2)			12 (10)	1	55 (24)	3 (2)				58 (26)	41 (19)	
	医 科 学					13 (7)					1		3 (1)		17 (8)	1			18 (8)	31 (18)	
	体 育				1	7 (1)		1	1			9 (2)	1	20 (3)	33 (9)	3 (2)	3 (1)	6 (3)	59 (15)	47 (13)	
	芸 術				3	3 (1)			2 (2)			8 (3)		16 (6)	7 (4)				23 (10)	24 (15)	
	ビジネス科学					1								1					1		
修 士 合 計	1	1		1	8	181 (36)	5 (1)	17 (2)	14 (6)	11	1	124 (38)	4 (1)	368 (84)	113 (52)	12 (5)	21 (7)	33 (12)	514 (148)	507 (135)	
博士課程	哲学・思想																		1		
	歴史・人類学														1				3 (2)		
	文芸・言語														7 (3)		1 (1)	1 (1)	19 (10)	4 (3)	
	教 育 学																		9 (1)		
	心 理 学																		2	4 (2)	
	心身障害学														1 (1)	3 (3)		3 (3)	4 (4)	2 (1)	
	社 会 科 学														1				2	2	
	社 会 工 学												2		2	4	3 (2)	3 (2)	11 (3)	3 (1)	
	国際政治経済学														1				1		
	経営・政策科学 (後 期)																				
博士課程	生 物 科 学											1 (1)		1 (1)					6 (3)	6	
	農 学					2 (1)						2		4 (1)	2	3		3	11 (1)	14 (2)	
	数 学																				
	物 理 学					2 (2)						3		5 (2)					10 (2)	1	
	化 学														1				1	6	
	地 球 科 学											1	1 (1)	2 (1)	1	2		2	9 (1)	2	
	工 学					4						6 (1)		10 (1)	4	5 (1)		5 (1)	30 (2)	27	
	医 学					2						16 (6)		18 (6)	2 (2)	8 (3)	2	10 (3)	30 (11)	5 (1)	
	体 育 科 学														1 (1)	3 (1)		3 (1)	5 (2)	2 (1)	
	芸 術 学														1				1		
博 士 合 計					10 (3)							31 (8)	1 (1)	42 (12)	27 (7)	27 (10)	3 (1)	30 (11)	99 (30)	78 (11)	
合 計	1	1		1	8	191 (39)	5 (1)	17 (2)	14 (6)	11	1	155 (46)	5 (2)	410 (96)	140 (59)	39 (15)	24 (8)	63 (23)	613 (178)	585 (146)	
平成13年度最終	2 (1)				11 (1)	200 (29)	7	17 (2)	10 (3)	11 (2)	3 (1)	163 (51)	1	425 (90)	105 (42)	36 (4)	19 (10)	55 (14)	585 (146)		

(注) () は、女子を内数で示す。